



2017 - 2018 / wohnen

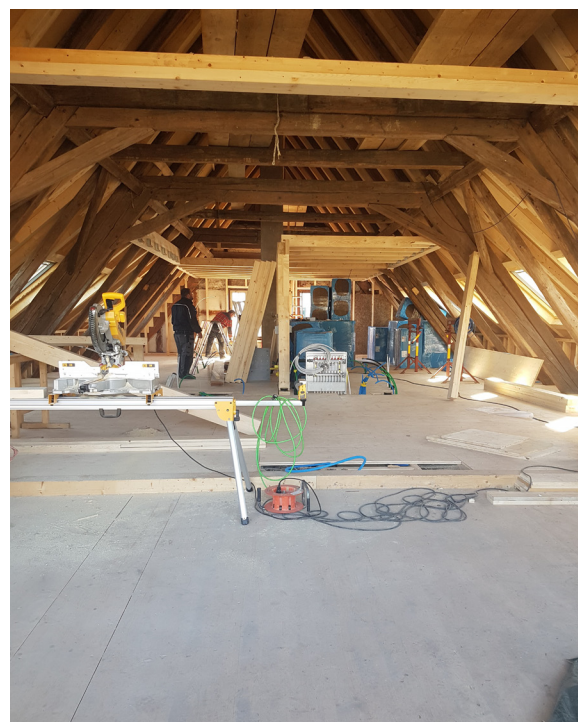
# ausbau dachwohnung leutschenstrasse\_kirchlindach

Die Bauherrschaft, Nayelli und Felix Kohli, beauftragte uns für die Planung und Realisierung des Dachausbaus, an der Leutschenstrasse in Kirchlindach, Bern.

Schon bei der ersten Begehung wurde das grosse Potential ersichtlich, was man aus dem bestehenden Dachgeschoss gestalten kann. Ziel war es, den Dachstuhl weiterhin sichtbar zu lassen und das warme Material Holz besonders hervorzuheben. Dies wird vor allem mit der Loggia verstärkt, die komplett mit Holz ausgekleidet ist.

Als Sicht- und Sonnenschutz dienen vertikale Lattungen, welche geöffnet werden können. Gleichzeitig übernehmen sie die Struktur der restlichen Fassade des Hauses. Mittels einer grossen Anzahl Dachflächenfenster, welche durch die Denkmalpflege bewilligt werden mussten, wird die Wohnung mit Licht durchflutet.

Ein gemeisterte Herausforderung stellte die sanitäre Erschliessung der Nasszellen und der Küche dar.





**Standort**

Leutschenstrasse 1, 3038 Kirchlindach

**Bauherrschaft**

Nayelli und Felix Kohli

**Architektur**

pjk architektur ag

**Bauleitung**

pjk architektur ag

**Nutzung**

Wohnen

**Termine**

Ausführung Oktober 2017 - März 2018

**Kosten**

CHF 500'000.-

**Leistungen**

Planung, Ausschreibung, Realisierung



