



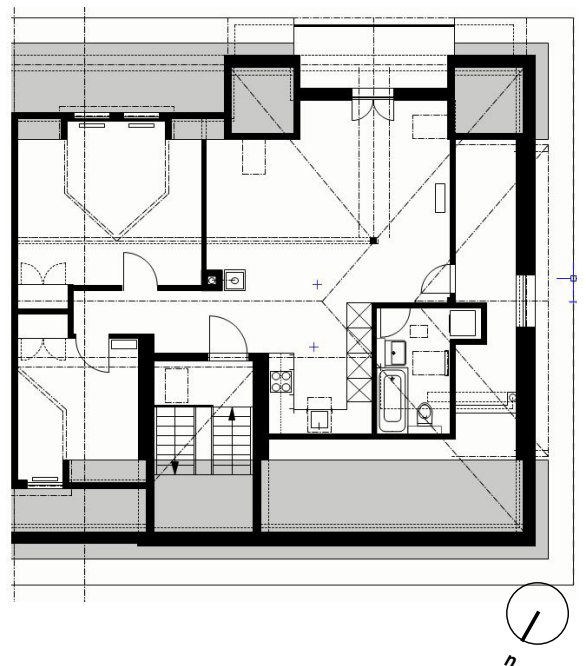
2016 / wohnen

# ausbau estrich zu dachwohnungen erlenweg\_bern

Mitten im Marzilli Quartier entstanden 2016 aus einem ungenutzten Estrich zwei Dachwohnungen. In enger Zusammen mit der Denkmahlpflege konnten wir sogar pro Wohnung einen kleinen Balkon realisieren. Unser Bauherr, die Wohnbaugemeinde Bern, gab uns den Auftrag für die Dachausbauten im Mehrfamilien Haus am Erlenweg 28 und 39.

Im Haus Nummer 28 entstand eine 3.5 Zimmerwohnung, im Haus 30 eine 2.5 Zimmer Wohnung. Die Flächen bei beiden Wohnungen sind identisch, sowie die Grundrisse der beiden Häuser. Mit dem Unterschied, dass sich die Bauherrschaft für einen offenen, loftartigen Innenausbau entschieden, wobei der Wohnraum durch das freistehende Cheminée das Zentrum der Wohnung bildet.

Im Zuge dieses Projektes, wurde die Dachkonstruktion nach den aktuellsten Standarts neu aufgebaut. Dazu folgte die Erschliessung und Erstellung der Nasszellen und der Küche, nach Mietwohnungsstandart ausgestattet ist.







**Standort**

Erlenweg 28/30, 3005 Bern

**Bauherrschaft**

Wohnbaugenossenschaft Bern

**Architektur**

pjk Architektur AG

**Bauleitung**

pjk Architektur AG

**Nutzung**

Wohnen

**Termine**

Ausführung **monat??** 2016

**Kosten**

CHF 900'000

**Leistungen**

Planung, Ausschreibung, Realisierung



